

# 「実際に行ったような」を超えて。 360° 立体マップサービスのご紹介

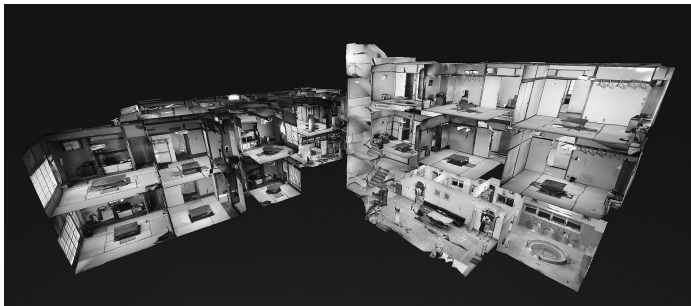
## 「触れるように感じる」 次世代のバーチャルツアー

学校や観光施設、宿泊施設を紹介する際に「実際に行かないとわからない雰囲気や魅力」をどう利用者にアピールするか――

「360度ビューイング」では、360度の高精度写真と3Dスキャン技術により施設内部を忠実に立体再現。スマートフォンやパソコンで、その場にいるかのような視点で自由に散策できます。遠方でなかなか現地に足を運べ



制作事例：野球殿堂博物館



制作事例：鳳鳴館（立体図）

ない方に向けた学校見学や、修学旅行などにおける観光施設、宿泊施設の下見のツールとしてもご利用いただけます。リアルな形でオンラインで見たいだけでなく、距離や時間にとらわれず訪問者が実際の雰囲気を感じられ、多くの人に興味を持ってもらえるきっかけに。自由な視点で体験できる「次世代のバーチャルツアー」を試してみませんか？

## 未来に伝える建物の記憶

学校などの施設が時を経て改築や取り壊しを迎えるとき、「あの建物の雰囲気を残しておきたい」と思う方は多いのではないのでしょうか？ 写真や映像など従来の方法ではない形で、施設の内観や細部を、思い出として後世に残せる方法が求められています。

「360度ビューイング」では、施設内を精密な3Dデータとして保存し、時代を超え当時の姿を立体的に再現することが可能です。インターネット上でいつ

でも見られるアーカイブとして保存でき、次世代への貴重な文化資産となります。また、3Dデータで保存しておけば、VRやARといった次世代の表現技術でも対応可能。建物の記憶を未来に伝える一歩を、今ここから始めましょう。

無料のサンプル撮影も承っておりますので、ご不明な点や気になる点などございましたら、どうぞお気軽にご相談ください！

### 【主な撮影実績】

- ・ 東京ドーム
- ・ 東京ドームホテル
- ・ 国指定文化財 鳳鳴館本館

※非公開実績も多数あり、

国内であればどこでも承ります！

ドームは案内▼  
東京ドーム  
ド案  
京席  
座こ



博物館・イベント商業施設などはここ▼



### 【問い合わせ先】

東京ケーブルネットワーク株式会社  
未来創造部 未来開発グループ  
ガラスシテイ後楽  
TEL: 03-6386-5741

(営業時間 10:00～17:00、土日祝休)  
E-mail: [tcnmirai@gmail.com](mailto:tcnmirai@gmail.com)  
URL: <https://www.tcn-catv.co.jp/>