



自然豊かな大きな庭園があり、季節を感じながら散歩できるまち

TOPICS

130年以上の歴史を誇るチョコレート専門メーカー 芥川製菓株式会社

日本のチョコレート史の幕開けとほぼ同時にチョコレートの製造を手がけた芥川製菓。以来、チョコレート専門メーカーとして発展し、現在は多くの量販店、ホテル、バラエティショップなどで展開する商品を扱っています。代名詞でもある「スペシャルミルクチョコレート」は、大きめのインパクトもさることながら、ヨーロッパ産のミルクパウダーを贅沢に使用し、丁寧に練り上げた、滑らかな舌触りが特徴。見た目も美しくファンが多い逸品です。



池袋ショッピングパーク内には直営店も。「毎年2月と3月には池袋サンシャインシティでアウトレットセールも開催しているので、詳しくはHPをチェックしてください」

「実はもともと社員やお取引先のために作られたのですが、その人気から一般販売するようになったんです」
スペシャルミルクチョコレート
1箱 (350g) 1,404円



豊島区駒込1-44-2
☎03-3942-2021



歴史的名所や学校も多いまちなんだね!



1 花田文栄堂

木製金文字からLED看板まで、企画、設計、施工すべてを手掛ける看板の専門会社。約70年の歴史の中では、寺院や学校の看板を手がけた事例も。何気なく見ているランドマークや店舗の看板も花田文栄堂が手がけているかもしれません。



☎ 文京区本駒込6-14-14
☎ 03-3941-7995
☎ 月～金/9:00～19:00
土/9:00～12:00
☎ 日・祝

2 日本たまごかけごはん研究所

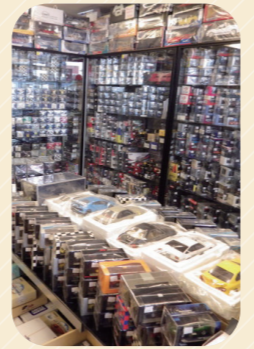
たまごかけごはんのシンプルで変わらない、おいしさを追求したい想いから設立された研究所。たまごかけごはんの「究極」を目指した食べ方やトッピングを研究しつつ、日本各地で「幻の卵屋さん」というポップアップショップも開催しています。1/19～28はODAKYU 湘南GATEで開催予定!



☎ 文京区本駒込5-72-1 101-1

3 ミニカーショップグローバル

国産、外車のミニカーの新製品から絶版品まで多数取り扱っているミニカー専門店。好きな車や昔乗っていた車のミニカーを求めるお客さまも多く、近年は世界中のコレクターが買いにくることも。不要なミニカーの買取もしてくれます。



☎ 豊島区駒込11-34-3山中ビル1F
☎ 03-3941-3110
☎ 平日/11:00～20:00、
土日祝/11:00～19:00
☎ 火・第3月曜

駒込駅南側

JR山手線 東京メトロ南北線

六義園や旧古庭園があり、春の桜や秋の紅葉など季節を感じられる駒込駅周辺。歴史に触れられるお寺や神社、商店街も複数あるので、お散歩にはぴったりのエリアです。「ソメイヨシノ」が誕生したまちとも言われ、「さくらのまち」としても有名なので、春に訪れるのもおすすめです。

テレビも見てね!



誌面で紹介したお店やスポットにターリーターキーの2人がおじゃまします!

あらぶんちよ散歩 駒込駅
2月5日(月)～11日(日)

地デジ10ch 15:00～19:00
地デジ102ch 23:00～
地デジ11ch 11:00～14:00
17:00～



A カフェ・ポート・ブルックリン

人々が集う港町風カフェで芳ばしいガレットを



彩り野菜と生ハムのガレット 1,280円(+300円でセットサラダ)、ブレンドコーヒー 430円

オーナーの関根さんが「人と人をつなぐ港のような役割のカフェを」という想いではじめた、開放的なムードでくつろげるカフェ。看板メニューのガレットは北海道産のそば粉100%を使用。香りが引き立つようブレンドし、ぱりりと焼き上げています。どの時間帯に訪れても楽しめるのが、近隣の方から愛される理由です。



「夜はお酒を飲みながらタイナー風の食事を、モーニングはクレープとコーヒーを、と時間帯で違うメニューを提供しています」

オーナー 関根 健人さん

☎ 文京区本駒込6-15-9
フォレスト六義園1F
☎ 03-6912-1101
☎ 9:00～21:30 (L.O21:00)
☎ なし

C cafe&deli COOK カフェ&デリ クック

あたたかみのあるデリとウッディな空間に癒される



パスタセット 979円(写真はえびときのこのクリームソースパスタミコ前風味1,144円)

色鮮やかなデリと手づくりスイーツが詰まったショーケース。「おいしい」を追求していたら自然と栄養をとれるものになりました」。そう話す村田さんが手がける料理は、野菜が多く使われ、やさしい味わいです。お昼はパスタやカレーをデリとのセットで。夜は村田さんおすすめのワインをデリをおつまみにして楽しめます。



「デリは日替わりで用意しています。今回はキッシュと、魚介とにんじんのマリネ。キッシュは生クリーム不使用なので軽い食感です」

オーナー 村田 大輔さん

☎ 豊島区駒込3-1-13
☎ 050-1334-3204
☎ 11:30～22:00 (L.O21:00)
☎ 日

B Taiwan Kitchen Kanoka 台湾キッチンKanoka

台湾出身のオーナーが振る舞う、台湾家庭料理



當肉飯ランチセット (小鉢・スープ・お漬物・ドリンク付) 1,100円

「魯肉飯は、日本に住んでいる台湾人がわざわざ食べに来るのよ」と話す、オーナーの劉さんが作る数々の台湾料理は、ローカル感もありつつ、食べやすいのが特徴。台湾野菜の炒め物や、台湾の国民食でもある焼きビーフンも大人気で、旅行に行かずとも現地の味に触れられます。



「台湾でソウルフードとして親しまれている魯肉飯はお店ごとにオリジナルのスパイスがあり風味が違います」

オーナー 劉 謙誠さん
リュウ チェンゼン

☎ 北区中里1-4-4
☎ 03-5809-0513
☎ 11:30～14:00
17:00～22:00
☎ 月・第2、4日曜

D 料理屋 とり匠

鶏料理専門店だからこそ食べられるこだわりのランチ



限定鶏ひつまぶし膳 2,090円(前菜3種、鶏ひつまぶし、お出汁、薬味、温泉卵、サラダ、お新香、味噌汁)

重厚な店内で提供されるのは、熊本県の天草大王地鶏をメインに使ったこだわりの鶏料理の数々。一押しはランチメニュー、炭火焼き鶏ひつまぶしは、旨みがつまった鶏肉を炭火で香ばしく焼き、オリジナルのたれで和えたものがお米の上にとっぴり。薬味やお出汁を使いながら、お好みの食べ方でいただけます。



「鶏ひつまぶしのほかに、ランチは親子丼や、2種類から選べる鶏の唐揚げも。休日ランチはお子様連れも多いですよ」

料理長 田村 順さん

☎ 豊島区駒込1-3-4
モンテベルデ六義園 1F
☎ 03-6902-9539
☎ 火～金/11:45～13:45
17:30～22:00
土・日/11:45～13:45
17:00～21:00
☎ 月・他不定休

注目の人 日本郷土民謡協会 高橋孝さん・木津かおりさん



先人が残してくれた“民の唄”を、次の世代へ繋ぐ活動を

私たちは、日本全国に必ず存在している民謡の魅力を、より多くの人に知ってもらうための活動をして



(次回開催予定) 令和4年春季大会 6/22(土)・23(日) 【文京シビックホール】
令和4年全国大会 10/18(金)～20(日)【さいたま文化センター】

ています。各県で旋律・リズムなどの雰囲気の違い、その土地をより知りたくなる不思議な魅力を持つのが民謡。その魅力を伝えるためにできるだけ演奏を届けたいという想いがあり、我々が所属する成年部では「民謡・百花繚乱」というミニライブ、曲・歌詞が生まれた背景や作詞を学ぶプログラムなどを企画しています。会員が出場する民謡大会は個人の唄・民舞・合唱・合奏・器楽演奏といった部門で分かれ、合間に細棒アンサンブルや総勢300名による津軽三味線大合奏など、例年大盛り上がり! こちらも入場チケットでご

覧いただけます。これからも、老若男女誰でも楽しめる企画を考えていくので、ぜひ足を運んでみてください。きっと民謡のもつ力に癒されるはずですよ。

45分間ノンストップで民謡を奏で、集中から解放された時の集合写真。ステージの後は達成感でテンションマックス!

☎ 文京区本駒込6-24-3
パシフィック本駒込2F
☎ 03-3947-1363

※価格はすべて税込です。 ※データは取材時のものです。内容が変更になる場合がありますので、あらかじめご了承ください。